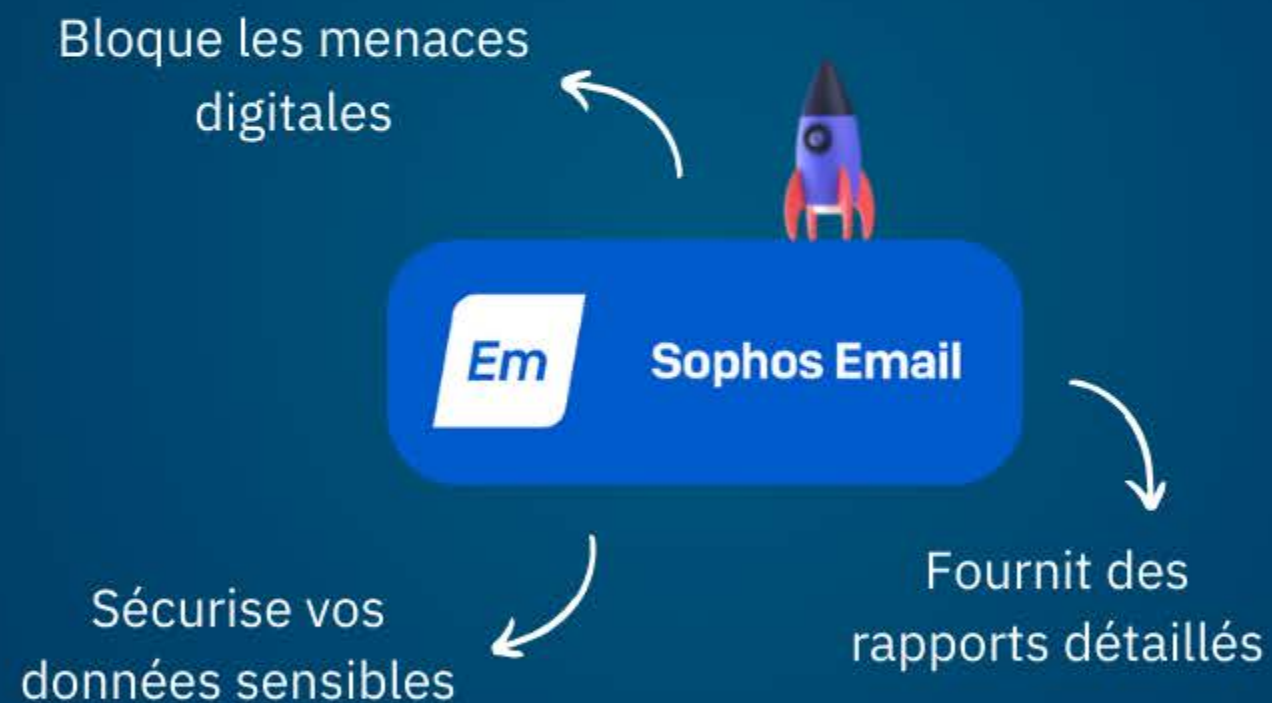
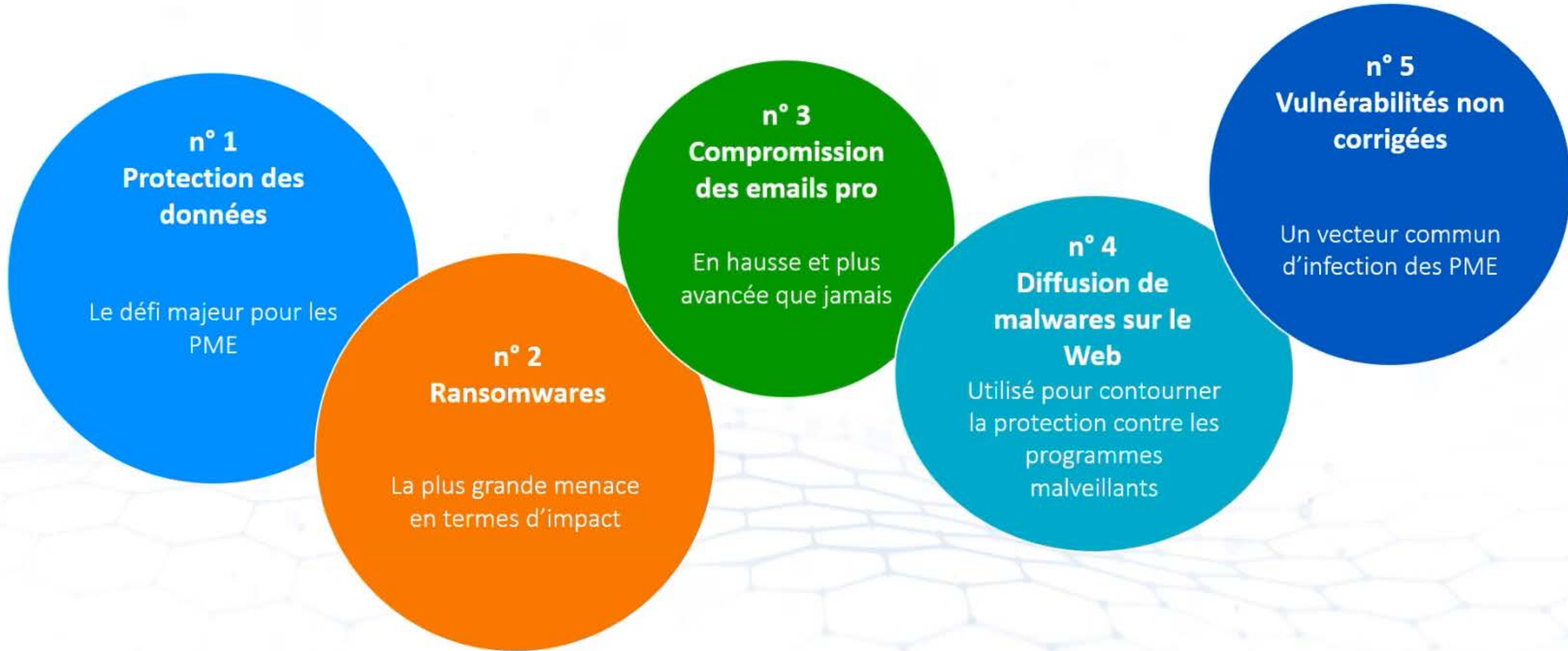


## Cybersécurité des emails



# Tendances clés pour les PME



# LA CYBERSÉCURITÉ POUR LES TPE/PME EN 13 QUESTIONS



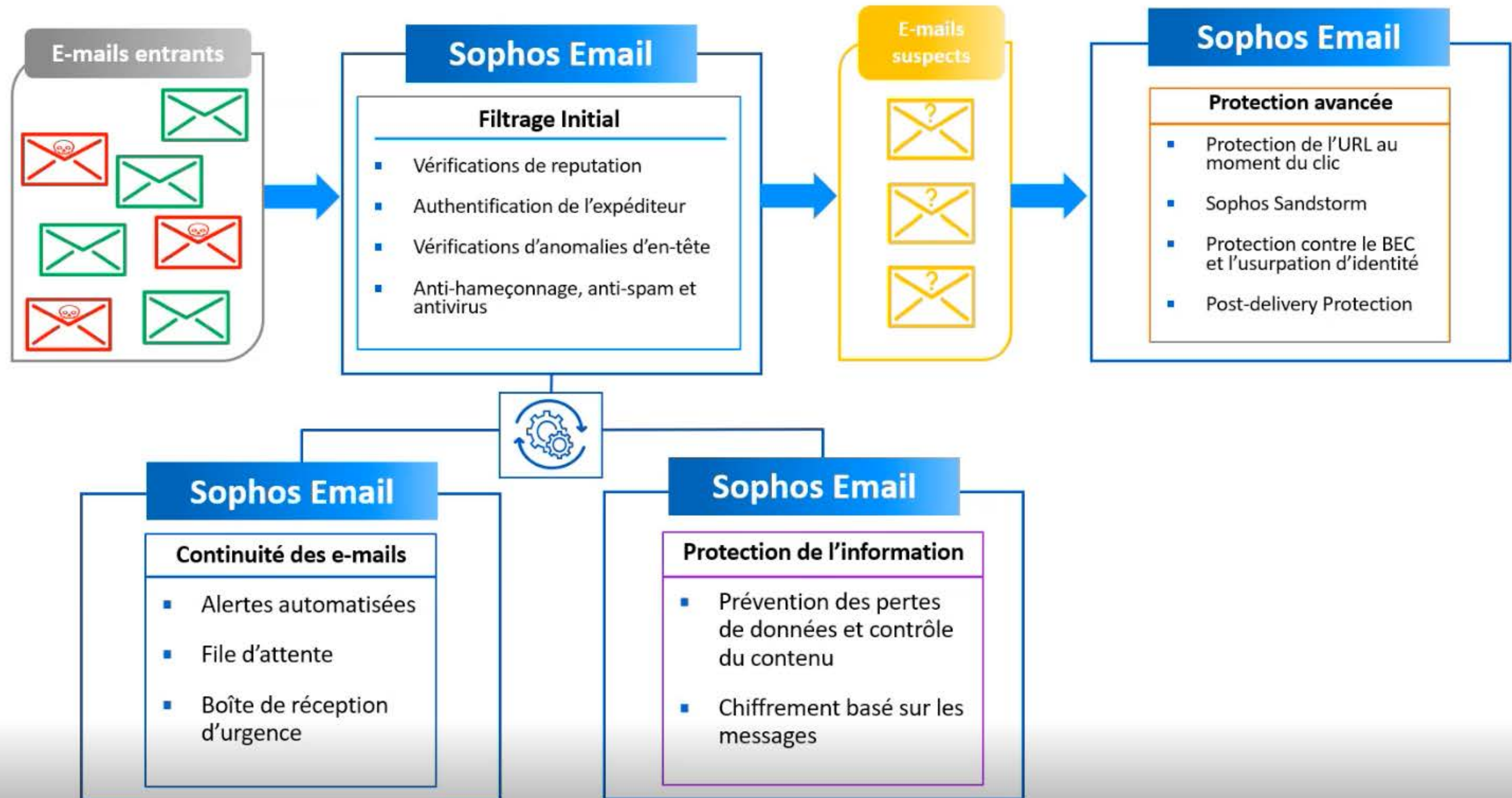
1. Connaissez-vous bien votre parc informatique et vos actifs métier ?
2. Effectuez-vous des sauvegardes régulières ?
3. Appliquez-vous régulièrement les mises à jour ?
4. Utilisez-vous un antivirus ?
5. Avez-vous choisi une politique d'usage de mots de passe robustes ?
6. Avez-vous activé un pare-feu ? En connaissez-vous les règles de filtrage ?
7. **Comment sécurisez-vous votre messagerie ?**
8. Comment séparez-vous vos usages informatiques ?
9. Comment maîtrisez-vous le risque numérique lors des missions et des déplacements professionnels ?
10. Comment vous informez-vous ? Comment sensibilisez-vous vos collaborateurs ?
11. Avez-vous fait évaluer la couverture de votre police d'assurance au risque cyber ?
12. Savez-vous comment réagir en cas de cyberattaque ?
13. Envisagez-vous d'utiliser des solutions *cloud* ?

# Les criminels s'éloignent des pièces jointes malveillantes



- Ils intègrent des liens vers du code malveillant dans des images et des PDF
- Dans un cas, les attaquants ont intégré une image de code QR qui a conduit à une page de phishing
- Dans un autre, les attaquants ont envoyé un document PDF avec une image miniature floue et illisible d'une « facture ». Le bouton de téléchargement contenait un lien vers un site Web malveillant

# Sophos Email – Protection tout-en-un



# Innovations de Sophos Email

## Règles de flux de messagerie pour M365



L'intégration améliorée avec Microsoft 365 permet aux règles de flux de messagerie Sophos Email de s'intégrer directement à Microsoft 365 pour un déploiement rapide et facile.

## Politique de sécurité



Une nouvelle fonctionnalité qui vous donne la possibilité de contrôler vos paramètres de chiffrement au niveau de la stratégie pour un contrôle plus précis.

## Rapports interactifs



Des améliorations significatives apportées au tableau de bord Sophos Email dans Sophos Central rendent les rapports cohérents, intuitifs et détaillés.

## Gestion avancée des logiciels malveillants dans la stratégie



Granularité des stratégies qui vous permet de configurer des actions de « mise en quarantaine » pour les e-mails détectés comme étant des logiciels malveillants, des virus ou malveillants.

## Stratégie pour les domaines/boîtes aux lettres externes



Les stratégies améliorées de Sophos Email prennent désormais en charge l'application de stratégies à des domaines et des boîtes aux lettres externes.

## Mode agressif (curseur)



Cette nouvelle fonctionnalité vous permet de choisir le niveau de taux de détection des spams présumés qui vous convient le mieux, ainsi qu'aux besoins de votre organisation.